

# Ceník betonových výrobků NEICO

## SKOŘEPINOVÉ TVÁRNICE



Druh výrobku	skladebný rozměr (mm)			spotřeba ks/m <sup>2</sup> (m <sup>3</sup> )	množství (ks) paleta	prům. hmotnost (kg)		cena bez DPH		cena s DPH	
	délka	šířka	výška			ks	paleta	Kč/ks	Kč/m <sup>2</sup>	Kč/ks	Kč/m <sup>2</sup>
BST 10	500	100	200	10 (100)	100	11	1120	33,00	330,00	39,93	399,30
BST 15	500	150	200	10 (66,66)	70	15,5	1105	42,00	420,00	50,82	508,20
BST 20	500	200	200	10 (50)	50	18	920	45,00	450,00	54,45	544,50
BST 20 Mega	500	200	250	8 (40)	50	20	1020	53,00	424,00	64,13	513,04
BST 25	500	250	200	10 (40)	40	27	1100	56,00	560,00	67,76	677,60

## ZTRACENÉ BEDNĚNÍ



Druh výrobku	skladebný rozměr (mm)			spotřeba ks/m <sup>2</sup> (m <sup>3</sup> )	množství (ks) paleta	prům. hmotnost (kg)		cena bez DPH		cena s DPH	
	délka	šířka	výška			ks	paleta	Kč/ks	Kč/m <sup>2</sup>	Kč/ks	Kč/m <sup>2</sup>
ZBN 15 H	500	150	250	8 (53,34)	70	17	1210	42,00	336,00	50,82	406,56
ZBN 15 K	500	150	250	8 (53,34)	70	20,9	1484	44,00	352,00	53,24	425,92
ZBN 20 H	500	200	250	8 (40)	50	22	1120	44,00	352,00	53,24	425,92
ZBN 20 K	500	200	250	8 (40)	50	22,3	1135	46,00	368,00	55,66	445,28
ZBN 30 H	500	300	250	8 (26,67)	30	28	840	52,00	416,00	62,92	503,36
ZBN 30 K	500	300	250	8 (26,67)	30	26,16	805	54,00	432,00	65,34	522,72
ZBN 40 H	500	400	250	8 (20)	20	36	740	59,00	472,00	71,39	571,12
ZBN 40 K	500	400	250	8 (20)	20	32	660	61,00	488,00	73,81	590,48

## OSTATNÍ ZDIVO



Druh výrobku	skladebný rozměr (mm)			spotřeba ks/m <sup>2</sup> (m <sup>3</sup> )	množství (ks) paleta	prům. hmotnost (kg)		cena bez DPH		cena s DPH	
	délka	šířka	výška			ks	paleta	Kč/ks	Kč/m <sup>2</sup>	Kč/ks	Kč/m <sup>2</sup>
PT 20	400	200	200	12,5 (62,5)	50	14	720	41,00	512,50	49,61	620,13
BeCi	290	140	65	43*	210	6	1280	11,00	473,00	13,31	572,33

\* spotřeba při spáře 12mm a tl. zdi 140mm

Ceny a technické informace jsou platné od 1.6.2021 do odvolání.

# Ceník betonových výrobků NEICO

## STROPNÍ SYSTÉM - VĚNCOVKA A STROPNÍ VLOŽKY



Druh výrobku	skladebný rozměr (mm)			spotřeba ks/m <sup>2</sup>	množství (ks) paleta	prům. hmotnost (kg)		cena bez DPH		cena s DPH	
	délka	šířka	výška			ks	paleta	Kč/ks	Kč/m <sup>2</sup>	Kč/ks	Kč/m <sup>2</sup>
Věncovka VN 20	500	200	200	10	50	22	1120	54,00	540,00	65,34	653,40
VST 10	250	476	100	6,66	100	11	1120	52,00	346,32	62,92	419,05
VST 16	250	476	160	6,66	60	17	1040	52,00	346,32	62,92	419,05
VST 20 průběžná	250	476	200	6,66	50	19	970	59,00	392,94	71,39	475,46
VST 20 koncová	250	476	200	6,66	50	24	1220	62,00	412,92	75,02	499,63

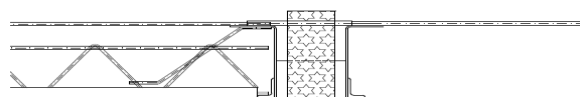
## STROPNÍ SYSTÉM - STROPNÍ NOSNÍKY



Druh výrobku	rozměr (mm)		cena bez DPH		cena s DPH		Druh výrobku	rozměr (mm)		cena bez DPH		cena s DPH	
	délka	šířka	Kč/ks	Kč/ks	délka	šířka		Kč/ks	Kč/ks				
Stropní nosník SN 1,0	1000	122	228,00	275,88	Stropní nosník SN 4,4	4400	122	1 204,00	1456,84				
Stropní nosník SN 1,2	1200	122	273,00	330,33	Stropní nosník SN 4,6	4600	122	1 258,00	1522,18				
Stropní nosník SN 1,4	1400	122	319,00	385,99	Stropní nosník SN 4,8	4800	122	1 407,00	1702,47				
Stropní nosník SN 1,6	1600	122	365,00	441,65	Stropní nosník SN 5,0	5000	122	1 530,00	1851,3				
Stropní nosník SN 1,8	1800	122	411,00	497,31	Stropní nosník SN 5,2	5200	122	1 626,00	1967,46				
Stropní nosník SN 2,0	2000	122	456,00	551,76	Stropní nosník SN 5,4	5400	122	1 689,00	2043,69				
Stropní nosník SN 2,2	2200	122	501,00	606,21	Stropní nosník SN 5,6	5600	122	1 824,00	2207,04				
Stropní nosník SN 2,4	2400	122	547,00	661,87	Stropní nosník SN 5,8	5800	122	1 890,00	2286,9				
Stropní nosník SN 2,6	2600	122	593,00	717,53	Stropní nosník SN 6,0	6000	122	1 954,00	2364,34				
Stropní nosník SN 2,8	2800	122	639,00	773,19	Stropní nosník SN 6,2	6200	122	2 061,00	2493,81				
Stropní nosník SN 3,0	3000	122	742,00	897,82	Stropní nosník SN 6,4	6400	122	2 126,00	2572,46				
Stropní nosník SN 3,2	3200	122	792,00	958,32	Stropní nosník SN 6,6	6600	122	2 409,00	2914,89				
Stropní nosník SN 3,4	3400	122	863,00	1044,23	Stropní nosník SN 6,8	6800	122	2 481,00	3002,01				
Stropní nosník SN 3,6	3600	122	914,00	1105,94	Stropní nosník SN 7,0	7000	122	2 555,00	3091,55				
Stropní nosník SN 3,8	3800	122	1 014,00	1226,94	Stropní nosník SN 7,2	7200	122	2 815,00	3406,15				
Stropní nosník SN 4,0	4000	122	1 068,00	1292,28	Stropní nosník SN 7,4	7400	122	2 893,00	3500,53				
Stropní nosník SN 4,2	4200	122	1 149,00	1390,29	Stropní nosník SN 7,6	7600	122	2 972,00	3596,12				

Orientační hmotnost stropních nosníků 13kg/bm

Balkónové nosníky NIL s izolací	cena bez DPH Kč/ks	cena s DPH Kč/ks
Balkónový nosník SN NIL 1,0m	1848,00	2236,08
Balkónový nosník SN NIL 1,2m	1910,00	2311,10
Balkónový nosník SN NIL 1,4m	1971,00	2384,91
Balkónový nosník SN NIL 1,6m	2032,00	2458,72
Balkónový nosník SN NIL 1,8m	2157,00	2609,97



Ceny a technické informace jsou platné od 1.6.2021 do odvolání.

# Ceník doplňkového sortimentu NEICO

## HUTNÍ MATERIÁL

příhradová výztuž (typ)	průměr (mm)	délka (mm)	cena bez DPH Kč/bm	cena s DPH Kč/bm	smyková výztuž (typ)	průměr (mm)	délka (mm)	cena bez DPH Kč/ks	cena s DPH Kč/ks
GPN 10	3x10	6000	138,00	166,98	RT1	3x8	200	55,00	66,55
GPN 16	3x8	6000	121,00	146,41	RT2	3x8	400	55,00	66,55
					RT3	3x8	600	55,00	66,55
					RT4	3x8	800	55,00	66,55

nadpodporové příložky	rozměr (délka/výška mm)	cena bez DPH Kč/ks	cena s DPH Kč/ks
HA 6	600/100	14,00	16,94
HA 8	700/150	21,00	25,41
HA 10	800/200	28,00	33,88

KARI síť	Ø /rozteč	rozměr (m)	cena bez DPH	cena s DPH
KD 37	5/150/150	2x3	406,00	491,26
KH 20	6/150/150	2x3	616,00	745,36

ocel betonářská (typ)	průměr (mm)	délka (mm)	cena bez DPH Kč/bm	cena s DPH Kč/bm
ocel hřebínková	8	6000	14,00	16,94
ocel hřebínková	10	6000	19,00	22,99
ocel hřebínková	12	6000	27,00	32,67
ocel hřebínková	14	6000	30,00	36,30
ocel hřebínková	16	6000	43,00	52,03

## DISTANČNÍ PRVKY

### Distanční podložka LYRA



označení	krytí (mm)	cena s DPH Kč/ks	cena s DPH Kč/ks
LYRA 10	12	2,00	2,42
LYRA 20	20	2,00	2,42
LYRA 30	30	2,00	2,42

### Distanční kolečko "DK"



označení	krytí (mm)	cena bez DPH Kč/ks	cena s DPH Kč/ks
DK 20	20	2,00	2,42
DK 25	25	2,00	2,42
DK 30	30	2,00	2,42

## PÍSEK A PŘÍRODNÍ KAMENIVO

frakce kameniva	cena bez DPH (Kč/m <sup>3</sup> )	cena s DPH (Kč/m <sup>3</sup> )
frakce 0/4 mm	429,00	519,09
frakce 4/8 mm	549,00	664,29
frakce 8/16 mm	549,00	664,29
frakce 11/22 mm	459,00	555,39

## NABÍDKA ČERSTVÉHO BETONU

Ve spolupráci s jedním z největších výrobců betonu v ČR Vám zajistíme, nebo zprostředkujeme, dodávky čerstvého betonu, potěru, cementových směsí a zdících malt, vyráběných dle platných ČSN. Stačí jen předložit specifikaci čerstvé betonové směsi dle projektové dokumentace a požadavek na termín realizace. My Vám předložíme cenovou nabídku a zajistíme výrobu, dopravu a případně přečerpání betonové směsi do připravené konstrukce.

Ceny a technické informace jsou platné od 1.6.2021 do odvolání. Změna cen hutního materiálu vyhrazena. Ceny hutního materiálu se řídí aktuálními cenami železa na trhu.

## Ceník dopravy a služeb

DOPRAVA A DALŠÍ SLUŽBY	cena bez DPH	cena s DPH
dopravné (obousměrně)	35,-Kč/km	42,35 Kč/km
mýtné	dle sazeb obvyklých, resp. dle skutečnosti	
použití HR - paleta	115,-Kč/ks	139,15 Kč/ks
použití HR - nosník	15,-Kč/ks	18,15 Kč/ks
použití HR - příhradová výztuž + ocelové tyče	115,-Kč/1xpoužití HR	139,15 Kč/1xpoužití HR
jednorázový poplatek za rozbalení palety	300,-Kč	363,-Kč
poplatek za vrácené nepoškozené zboží	20% z původní prodejní ceny	
zpracování 1. varianty kladečského plánu	15,-Kč/m <sup>2</sup> stropu	18,15 Kč/m <sup>2</sup> stropu
zpracování každé další varianty kladečského plánu	30,-Kč/m <sup>2</sup> stropu	36,30 Kč/m <sup>2</sup> stropu

### Pronájem přívěsného vozíku

Podmínky pronájmu	cena bez DPH	cena s DPH
cena vratné kauce	3000,-Kč	3630,-Kč
cena půjčovního	300,-Kč/den	363,-Kč/den
<b>Parametry vozíku:</b> nosnost 750kg, ložná plocha 126x265cm		
<b>Podmínky pro zapůjčení :</b> platný ŘP skupiny B, platný OP, uzavření nájemní smlouvy, telefonní kontakt na zákazníka		

### Paletové hospodářství

Typ	prodej		výkup	
	Kč bez DPH		Kč s DPH	
paleta NEICO (105x105cm)	220,-	180,-	266,20	218,80
proklad	65,-	50,-	78,65	60,50

Nepoškozené, znovu použitelné palety a proklady lze vrátit kupujícím do výrobního závodu za podmínky, že bude uvedeno číslo dodacího listu prodávajícího prokazující původ palet a prokladů. Lhůta pro vrácení palet a prokladů je 3 měsíce od odběru zboží. Palety musí být složeny na sebe ve stejném směru. V opačné případě je přijímající expediční sklad oprávněn žádat na řidiči jejich přerovnání. Nepřevzaté, poškozené palety, které zůstanou na závodě prodávajícího, jsou kupujícím k dispozici k odvozu maximálně 30 dní. Po uplynutí této lhůty budou palety bez náhrady sešrotovány.

Ceny a technické informace jsou platné od 1.6.2021 do odvolání.